

# Fiche technique

Caractéristiques du produit



## Armoire réfrigérée froid positif 437 l GN 2/1, inox, porte gauche

<b>Modèle</b>	<b>Code SAP</b>	00006111
RT 700 L	<b>Groupe d'articles</b>	Armoires réfrigérées - froid positif/négatif



- Taille de l'appareil - GN / EN [mm]: GN 2/1
- Volume de chambre [L]: 437
- Température minimale de l'appareil [° C]: -2
- Température maximale de l'appareil [° C]: 8
- Épaisseur de l'isolation [mm]: 50
- Type de contrôle: Digitale
- L'éclairage intérieur: Non
- Ouverture de l'appareil: Charnières gauches
- Dégivrage automatique: Oui
- Consommation annuelle d'énergie: 986

<b>Code SAP</b>	00006111	<b>Volume brut [m3]</b>	1.279
<b>Largeur nette [mm]</b>	693	<b>Volume net [m3]</b>	1.149
<b>Profondeur nette [mm]</b>	826	<b>Nombre de GN / EN</b>	3
<b>Hauteur nette [mm]</b>	2008	<b>Taille de l'appareil - GN / EN [mm]</b>	GN 2/1
<b>Poids net [kg]</b>	110.00	<b>Température minimale de l'appareil [° C]</b>	-2
<b>Puissance électrique [kW]</b>	0.227	<b>Température maximale de l'appareil [° C]</b>	8
<b>Alimentation</b>	230 V / 1N - 50 Hz	<b>Réfrigérant</b>	R290
<b>Classe d'énergie</b>	D	<b>Poids du réfrigérant [g]</b>	80.00
<b>Volume de chambre [L]</b>	437	<b>Classe climatique</b>	4

# Fiche technique



Dessin technique

Armoire réfrigérée froid positif 437 l GN 2/1, inox, porte gauche

Modèle

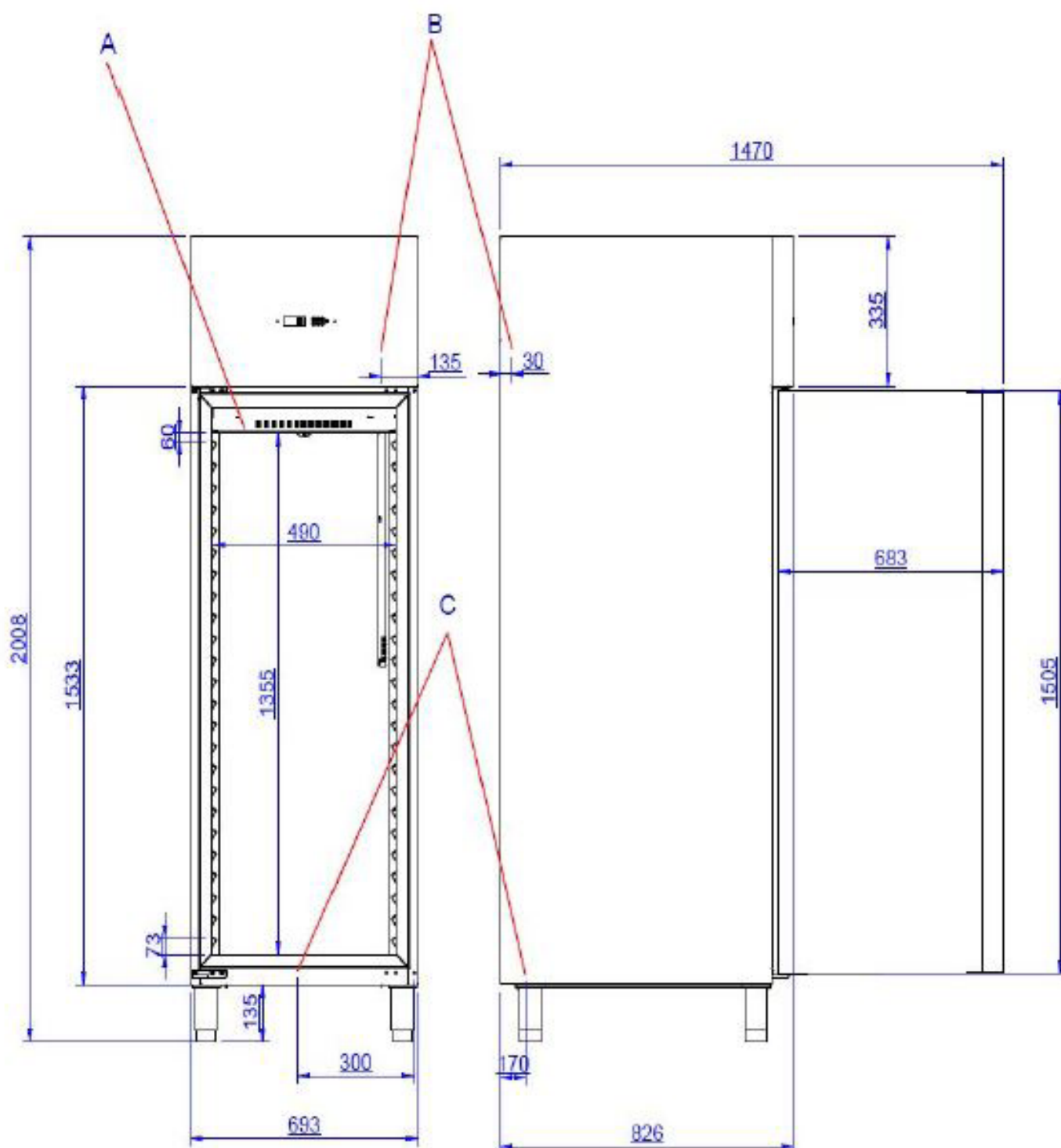
Code SAP

00006111

RT 700 L

Groupe d'articles

Armoires réfrigérées - froid positif/négatif



### Armoire réfrigérée froid positif 437 l GN 2/1, inox, porte gauche

<b>Modèle</b>	<b>Code SAP</b>	00006111
RT 700 L	<b>Groupe d'articles</b>	Armoires réfrigérées - froid positif/négatif

# 1

#### Isolation 6mm

Perte de chaleur minimale

- Économies d'énergie électrique
- Moins d'usure du compresseur grâce à des commutations moins fréquentes

# 2

#### Ouverture des deux côtés

Possibilité de changer l'ouverture du côté droit au côté gauche

- Possibilités multiples de placement

# 3

#### Conception entièrement en acier inoxydable

Gainé extérieure

Seul l'acier inoxydable destiné au contact avec les aliments est utilisé

Bon entretien

Zéro contamination

Résistant même aux acides plus faibles

- 
- Longue durée de vie et haute résistance

# 4

#### Dégivrage automatique

Fonctionnement sans entretien

Dégel continu de la glace

- Pas besoin pour l'opérateur de vérifier le givrage

# 5

#### Pieds réglables en hauteur

Possibilité de régler la hauteur du réfrigérateur au niveau

- Le placement précis du réfrigérateur sur un sol inégal assurera le bon fonctionnement de l'appareil grâce à l'équilibrage

# Fiche technique

Paramètres techniques



## Armoire réfrigérée froid positif 437 l GN 2/1, inox, porte gauche

<b>Modèle</b>	<b>Code SAP</b>	00006111
RT 700 L	<b>Groupe d'articles</b>	Armoires réfrigérées - froid positif/négatif

**1. Code SAP:**

00006111

**2. Largeur nette [mm]:**

693

**3. Profondeur nette [mm]:**

826

**4. Hauteur nette [mm]:**

2008

**5. Poids net [kg]:**

110.00

**6. Largeur brute [mm]:**

700

**7. Profondeur brute [mm]:**

850

**8. Hauteur brute [mm]:**

2150

**9. Poids brut [kg]:**

149.00

**10. Type d'appareil:**

Appareil électrique

**11. Puissance électrique [kW]:**

0.227

**12. Alimentation:**

230 V / 1N - 50 Hz

**13. Classe d'énergie:**

D

**14. Réfrigérant:**

R290

**15. Type de refroidissement:**

Dynamique

**16. Matériel:**

Inox

**17. Température ambiante min [° C]:**

10

**18. Température ambiante maximale [° C]:**

43

**19. Propriétés de l'appareil 2:**

Refrigeré

**20. Taille de l'appareil - GN / EN [mm]:**

GN 2/1

**21. Nombre de GN / EN:**

3

**22. Volume de chambre [L]:**

437

**23. Volume brut [m3]:**

1.279

**24. Volume net [m3]:**

1.149

**25. Équipement standard pour l'appareil:**

3 grilles GN 2/1 plastifiées

**26. Pieds réglables:**

Oui

**27. Épaisseur de l'isolation [mm]:**

50

**28. Ouverture de l'appareil:**

Charnières gauches

# Fiche technique

Paramètres techniques



## Armoire réfrigérée froid positif 437 l GN 2/1, inox, porte gauche

<b>Modèle</b>	<b>Code SAP</b>	00006111
RT 700 L	<b>Groupe d'articles</b>	Armoires réfrigérées - froid positif/négatif

**29. Nombre de portes:**

1

**30. Unité:**

Oui

**31. Type de contrôle:**

Digitale

**32. L'éclairage intérieur:**

Non

**33. Consommation annuelle d'énergie:**

986

**34. Température minimale de l'appareil [° C]:**

-2

**35. Température maximale de l'appareil [° C]:**

8

**36. Dégivrage automatique:**

Oui

**37. Cycle de décongélation contrôlé:**

Oui

**38. Poids du réfrigérant [g]:**

80.00

**39. Nombre de grilles:**

3

**40. Classe climatique:**

4

**41. Section des conducteurs CU [mm<sup>2</sup>]:**

0,5